



創業1917年

労働安全衛生保護具・機器

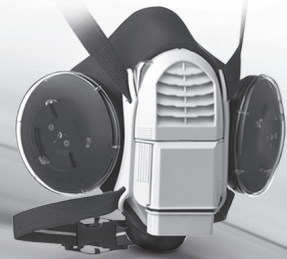


インナー手袋
として
使用可能

化学防護手袋



呼吸運動形
シンクロ



電動ファン付き呼吸用保護具等



フィルタ又は吸気缶の
どちらも取付け可能

取替え式防じんマスク・直結式小型防毒マスク



使い捨て式防じんマスク



保護めがね



株式会社 **重松製作所**
SHIGEMATSU WORKS CO., LTD.

www.sts-japan.com

本 社
〒114-0024 東京都北区西ヶ原1-26-1
TEL 03(6903)7525(代表)